

IPACBACHELORFACTORY.COM



RÉ IN VEN TONS

L'ÉCOLE DE COMMERCE !

BACHELORS EN 3 ANS

TITRES CERTIFIÉS PAR L'ÉTAT

ANGERS | ANNECY | CAEN | CHAMBÉRY - ALBERTVILLE |
GENEVOIS - LÉMAN | LAVAL | LILLE | MADRID |
MONTPELLIER | PARIS | RENNES | TOULOUSE | VANNES

Ipac Bachelor Factory a construit sa pédagogie autour d'un objectif : offrir tous les outils nécessaires à l'épanouissement et à l'éclosion des talents afin de piloter votre formation et votre parcours, sans erreur d'orientation.

Choisir Ipac Bachelor Factory, c'est intégrer une école de commerce performante et proche de chez vous grâce à ses 13 campus.

Résolument tournée vers l'employabilité, notre école développe depuis plus de 30 ans une pédagogie innovante, formant en 3 ans des jeunes opérationnels dès la sortie d'école, profils particulièrement recherchés par les employeurs.

Son mode pédagogique allie connaissances théoriques, découvertes métiers et expériences professionnelles par un parcours d'études exclusif, intégrant les nombreux partenariats développés par chaque école (entreprises, associations...) et une troisième année en immersion longue durée en entreprise ou à l'international.

Plus qu'une école de commerce, Ipac Bachelor Factory, c'est un état d'esprit, une philosophie.



0 ERREUR D'ORIENTATION



Tous nos Bachelors en 3 ans sont accessibles avec un niveau Bac à Bac+2 et, grâce à notre Bachelor OPEN, **vous avez 2 ans pour choisir votre spécialité et poursuivre vos études en MBA.**

Révisions, stress du Bac, Parcoursup... Pas facile de penser à son avenir en terminale... Ipac Bachelor Factory a pensé à tout pour faciliter votre orientation !

Avec notre Bachelor OPEN, vous avez 2 ans pour découvrir le monde de l'entreprise et choisir votre spécialité de Bachelor 3^{ème} année. **Idéal pour préparer votre insertion professionnelle ou la poursuite de vos études en MBA !**

BACHELOR OPEN : **ANNÉES 1 & 2** (FORMATION INITIALE)

En choisissant le Bachelor OPEN, vous accédez à **un enseignement général qui vous donne toutes les clés du monde de l'entreprise** et vous permet de vous orienter progressivement vers la 3^{ème} année.

Vous pouvez changer d'avis sans perdre votre temps et construire un parcours à votre image !

Grâce aux enseignements théoriques à l'école et aux expériences en entreprise, vous découvrez les attentes réelles des employeurs et mettez toutes les chances de votre côté pour bien choisir votre cursus en 3^{ème} année.

BACHELOR 3 : **LA SPÉCIALISATION MÉTIER** (FORMATION INITIALE OU EN ALTERNANCE)

À la fin de votre 2^{ème} année de Bachelor OPEN, **vous pourrez définir votre orientation parmi 14 spécialités, réparties en 5 secteurs porteurs d'emplois :**

- > Management & Commerce,
- > Communication,
- > Ressources Humaines,
- > Affaires Internationales,
- > Gestion-Finance

En choisissant le Bachelor Affaires Internationales, **vous réaliserez votre 3^{ème} année dans l'une de nos universités partenaires à l'étranger.** Vous pouvez aussi opter pour un stage alterné, un contrat de professionnalisation ou un contrat d'apprentissage si vous souhaitez vous immerger en entreprise.

FAITES LA DIFFÉRENCE **AVEC UN MBA !**

Une fois votre diplôme de Bachelor en poche, **2 CHOIX S'OFFRENT À VOUS :**

- > **Trouver votre premier emploi et intégrer une entreprise OU**
- > **Continuer vos études jusqu'en Bac + 5 avec notre école de management MBway qui place l'employabilité et l'entrepreneuriat au cœur de ses enseignements**



**RENTRÉE
DÉCALÉE**

Vous avez intégré une formation, mais elle ne vous convient pas ? Il est encore temps de changer d'avis : Ipac Bachelor Factory vous propose une rentrée décalée jusqu'à fin décembre pour intégrer l'une de nos formations en cours d'année !

LE PARCOURS IPAC BACHELOR FACTORY

INSERTION PROFESSIONNELLE

TITRE CERTIFIÉ PAR L'ÉTAT NIVEAU 7

MBWAY : ÉCOLE DE MANAGEMENT EN 2 ANS

10 MBA SPÉCIALISÉS :

Commerce & Entrepreneuriat - Management du Sport - Marketing Communication & Digital - Management International Business
Gestion & Finance - Gestion de Patrimoine - Ressources Humaines - Relations Sociales & Stratégie RH
Management de Projets - Supply-Chain & Achats

ACCÈS BAC +3

INSERTION PROFESSIONNELLE OU POURSUITE D'ÉTUDES

TITRE CERTIFIÉ PAR L'ÉTAT NIVEAU 6

MANAGEMENT COMMERCE

- Marketing & Négociation
- Immobilier
- Banque & Assurance
- Tourisme
- Logistique & Transport
- Management du Sport

COMMUNICATION

- Marketing & Publicité
- Événementiel & Communication
- Communication & Webmarketing

RESSOURCES HUMAINES

- Ressources Humaines
- Gestion de la Paie & du Social
- Économie Sociale et Solidaire

AFFAIRES INTERNATIONALES

- Séminaires business
- Cultures du monde
- Cours en anglais

(FORMATION À L'ÉTRANGER)

GESTION FINANCE

- Environnement économique de l'entreprise
- Techniques de comptabilité
- Logiciels professionnels

ADMISSION PARALLÈLE BAC +2

BACHELOR OPEN 2

Cours Théoriques - Séminaires Découverte - Stages et Missions Professionnelles

BACHELOR OPEN 1

Cours Théoriques - Séminaires Découverte - Stages et Missions Professionnelles

ACCÈS BAC ET BAC +1

ADMISSION

> Prérequis

BACHELOR OPEN 1^{ère} année :
Post Bac

BACHELOR OPEN 2^{ème} année :
Bac+1 ou 60 crédits ECTS

BACHELOR 3^{ème} année :
Bac+2 ou 120 crédits ECTS

> Admission hors Parcoursup

Futur bachelier ? Inscrivez-vous dès maintenant en 1^{ère} année de Bachelor OPEN dans la ville de votre choix : pas besoin d'attendre les résultats ou de vivre les angoisses de Parcoursup, vous pouvez passer votre Bac sereinement !

> Dossier de candidature

- CV
- Lettre de motivation
- Justificatifs des diplômes

> Épreuves d'admission

- 4 tests de 15 minutes en français, culture générale, logique et anglais
- Entretien de motivation

BACHELOR

OP
EN

Choisir le Bachelor OPEN,
c'est acquérir des connaissances utiles
dans le monde de l'entreprise.

Une formation en 3 ans idéale
pour booster votre employabilité !

DÉCOUVERTE DE L'ENTREPRISE & EMPLOYABILITÉ



DEUX ANS POUR S'ORIENTER ET CHOISIR SA VOIE

Cours de septembre à mars
+ 3 mois de stage minimum
en France ou à l'étranger.

Pendant les deux premières années du Bachelor OPEN,
vous étudiez les bases du management et de la
gestion d'entreprise.

En parallèle, vous les découvrez en conditions réelles grâce
à nos **stages et missions professionnelles**.

Cette méthode à double niveau vous permet
de développer toutes vos compétences et de bien
préparer votre projet professionnel en vue de la
3^{ème} année.



LA SEMAINE TYPE DE NOS ÉTUDIANTS BACHELOR OPEN 1&2

3

jours

COURS THÉORIQUES

Compétences fondamentales
et approfondissement économique et juridique

1

jour

SÉMINAIRES DÉCOUVERTE

6 SÉMINAIRES/AN

AU PROGRAMME :

- Cours dédiés, interventions de professionnels, ateliers travaux pratiques et visites d'entreprises pour favoriser les mises en situation
- Examens, travail personnel et mise en application

1 > 3

jours

MISSIONS PROFESSIONNELLES

14 MISSIONS/AN

E-MARKETING

- Mise à jour de sites web
- Gestion du référencement

VENTE-DISTRIBUTION

- Gestion et animation commerciale
- Gestion de la relation client

TOURISME

- Organisation de voyages
- Logistique touristique

COMMERCE

- Étude de marché
- Mesure de l'efficacité commerciale

ÉVÉNEMENTIEL

- Organisation d'événements
- Prospection et fidélisation clients

BACHELOR

OP
EN

SÉMINAIRES DÉCOUVERTE & MISSIONS PRO



Pendant vos 2 premières années de Bachelor OPEN, Ipac Bachelor Factory vous propose une immersion dans le monde de l'entreprise grâce à des séminaires découverte et des missions professionnelles.

L'objectif ? Vous permettre de bien choisir votre spécialité métier de 3^{ème} année et de vous orienter en toute sérénité !

1

LES SÉMINAIRES DÉCOUVERTE :

Pour connaître les
métiers de demain

6/an

En Bachelor 1^{ère} et 2^{ème} année, vous assistez à des Séminaires Découverte d'une journée sur les métiers et secteurs d'activité porteurs en matière d'emploi.

Nos intervenants professionnels spécialisés vous accompagnent pour que vous ayez une connaissance globale du secteur étudié (acteurs majeurs, organisation et vision globale du fonctionnement, évolution du marché, prévision des tendances) et vous aiguillent dans votre choix de carrière.



VOTRE EMPLOYABILITÉ EST NOTRE PRIORITÉ

2 LES STAGES ET MISSIONS PROFESSIONNELLES :

Pour une immersion
complète en entreprise **14/an**

Grâce aux offres de stages de nos entreprises partenaires, Ipac Bachelor Factory facilite votre insertion dans le monde professionnel. Quel que soit votre projet d'orientation, vous découvrirez différents métiers et secteurs d'activité.

Idéal pour tester vos connaissances en situation réelle d'emploi, révéler vos compétences professionnelles, développer votre réseau et gagner confiance en vous !



Découvrez
les 14 spécialités
d'Ipac Bachelor Factory
en 3^{ème} année !



BACHELORS

MANAGEMENT & COMMERCE

SPÉCIALITÉ MARKETING & NÉGOCIATION

Objectif

Ce programme a été conçu pour former les cadres opérationnels de demain dans les domaines du marketing, du management et de l'international en développant leurs compétences professionnelles en techniques de vente, marketing et développement commercial et en leur permettant d'acquérir une culture économique, juridique et européenne dans l'environnement commercial.

Nos Bachelors spécialisés en Management & Commerce, accessibles après un Bachelor OPEN (années 1&2) ou après un Bac+2, permettent d'acquérir les **connaissances théoriques fondamentales en management et gestion de projet** dans des univers tels que la banque, l'immobilier, la logistique, le tourisme ou encore le marketing sportif.

TÉMOIGNAGE

AURE
BACHELOR
MARKETING,
COMMERCE &
NÉGOCIATION



Je souhaite depuis toujours travailler dans le commerce du textile. Mon Bachelor m'a permis d'acquérir tous les fondamentaux nécessaires. Grâce à des intervenants issus du milieu professionnel, les cours sont ancrés dans le réel et en parfaite adéquation avec le monde du travail.

Devenez

- > CHARGÉ DE COMMUNICATION/MARKETING
- > CHARGÉ D'AFFAIRES ET DE CLIENTÈLE
- > COMMERCIAL OU RESPONSABLE D'AGENCE
- > CHEF DE PROJET
- > CHARGÉ DE MISSIONS MARKETING OU COMMERCIALES
- > ATTACHÉ COMMERCIAL



TÉMOIGNAGE

MATHILDE
BACHELOR
IMMOBILIER



Après deux stages dans une Étude Notariale en 1^{ère} et 2^{ème} années, j'ai eu envie de me spécialiser en immobilier. J'ai effectué mon année d'alternance dans la même Étude pour obtenir une double compétence. Je réalise toutes les tâches du service négociation : mises en vente, évaluation des biens, contact client, visites... Je m'appête à signer un CDI dès l'obtention de mon diplôme.

SPÉCIALITÉ IMMOBILIER

Objectif

Ce programme vise à acquérir l'ensemble des compétences pour gérer tout projet de promotion immobilière et de réhabilitation d'immeubles : rechercher des terrains constructibles et négocier leur achat, concevoir, lancer et gérer la réalisation de l'opération jusqu'à la livraison, créer des outils de commercialisation, vendre sur plan ou sur site et maîtriser les aspects juridiques, financiers, techniques et commerciaux.

Devenez

- > AGENT IMMOBILIER
- > ADMINISTRATEUR DE BIENS
- > AMÉNAGEUR FONCIER
- > DIRECTEUR DE PROMOTION
- > EXPERT IMMOBILIER
- > GESTIONNAIRE D'ACTIFS IMMOBILIERS

SPÉCIALITÉ BANQUE - ASSURANCE

Objectif

Cette formation permet d'acquérir et de développer des compétences dans les domaines de la banque, de l'assurance et de la finance : épargne et placements, crédits aux particuliers ou professionnels, assurances de biens et de personnes, gestion des risques et management d'équipe, services bancaires et monétiques.

Devenez

LES MÉTIERS DE L'ASSURANCE

- > CONSEILLER EN ASSURANCES
- > COURTIER EN ASSURANCES
- > CHARGÉ DE CLIENTÈLE

LES MÉTIERS DE LA BANQUE

- > CHARGÉ D'AFFAIRES
- > CONSEILLER FINANCIER
- > GESTIONNAIRE
DE PATRIMOINE

MANON
BACHELOR
BANQUE -
ASSURANCE



TÉMOIGNAGE

Actuellement chez Natixis en tant que gestionnaire de contrat prévoyance en sélection médicale, le rythme de 2 jours à l'école et 3 jours en entreprise est idéal pour gérer mon temps. Le point fort de ma formation est la relation directe avec les intervenants qui viennent du milieu (banquiers, assureurs, gestionnaires de patrimoine) et qui ont une connaissance parfaite de leur sujet. Les Business Games (Talent Game) et les différents moments d'échanges (Job Datings...) au sein de l'école sont un véritable plus et m'ont permis d'élargir mes compétences et de développer mon réseau.

BACHELORS

MANAGEMENT & COMMERCE

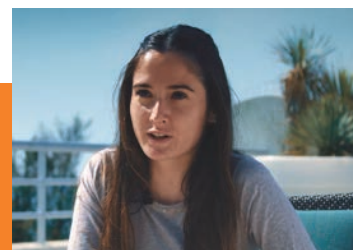
SPÉCIALITÉ
TOURISME

Objectif

Cette formation a pour objectif d'apprendre à gérer les différentes composantes d'un produit touristique (transport, hébergement, animation...). De plus en plus recherché par les entreprises, ce Bachelor permet d'acquérir toutes les bases du marketing touristique avec des matières principalement orientées vers la gestion, l'organisation et la communication. Les débouchés sont nombreux, la France étant la première destination touristique mondiale.

Devenez

- > TRAVEL MANAGER
- > HOSPITALITY MANAGER
- > PRICING ANALYST
- > RESPONSABLE DE MISSIONS EN OFFICE DE TOURISME
- > RESPONSABLE D'OPÉRATIONS
- > RESPONSABLE DE PROJETS E-TOURISME



AUDREY
BACHELOR
TOURISME

TÉMOIGNAGE

Nous avons eu au cours de l'année des interventions de nombreux professionnels du tourisme, du marketing ou du droit, ce qui a beaucoup participé à notre formation. Dans le cadre de mon alternance en tant qu'assistante marketing & commerciale au Thalasso & Spa Les Corallines de la Grande Motte, je m'occupe du community management, crée des visuels marketing digital et e-mailings ainsi que tous les affichages. J'analyse aussi la satisfaction clientèle pour donner des pistes d'amélioration à mes managers. Je souhaite accéder à une fonction managériale, pouvoir gérer une équipe et avoir des challenges à relever.

MÉLISSA

BACHELOR
LOGISTIQUE
& TRANSPORT



Ma formation me permet de comprendre l'entreprise et la logistique dans leur globalité, les enjeux, les stratégies, la gestion... avec des intervenants professionnels et des cours concrets et intéressants.

Mes missions en alternance m'offrent quant à elles une transition idéale entre les études et le monde du travail.

SPÉCIALITÉ LOGISTIQUE & TRANSPORT

Objectif

La fonction logistique, qui consiste à organiser l'ensemble des flux physiques et d'informations, fait partie intégrante de la stratégie de l'entreprise. L'objectif de cette formation est de permettre une compréhension globale du domaine, y compris dans sa dimension gestion et exploitation du transport, afin d'acquérir les compétences techniques et managériales indispensables.

Devenez

- > GESTIONNAIRE DES OPÉRATIONS LOGISTIQUES
- > GESTIONNAIRE DE PLATEFORME
- > LOGISTICIEN
- > AFFRÉTEUR

SPÉCIALITÉ MANAGEMENT DU SPORT

Objectif

Le Bachelor Management du Sport by WIN, l'école de **management du sport**, s'adresse aux passionnés de sport et sportifs de haut niveau. Il permet de développer toutes les compétences nécessaires pour devenir un manager du Sport Business : business development, marketing sportif, événementiel et sponsoring. Grâce à l'e-learning, les sportifs suivent à distance et en digital le même cursus que les autres étudiants, tout en maintenant le rythme exigeant des compétitions et entraînements.

Devenez

- > CHEF DE PROJET ÉVÉNEMENTIEL
- > RESPONSABLE D'ÉTUDES MARKETING SPORTIF
- > ASSISTANT DE SPORTIFS
- > MANAGER DE CLUB
- > TRADER SPORTIF
- > DIRECTEUR RETAIL



MAXIME

BACHELOR
MANAGEMENT
DU SPORT

J'ai pratiqué le cyclisme pendant 11 ans et me suis spécialisé sur la piste ces 2 dernières années afin d'atteindre un niveau relativement important. Victime d'un accident alors que ma carrière était au plus haut, je me suis fixé de revenir, après 6 mois de fauteuil roulant, pour redevenir l'un des meilleurs français.

Être sportif, c'est aussi une mentalité, savoir sortir la tête de l'eau quand rien ne va, être compétiteur, en vouloir toujours plus et aller toujours plus loin.



BACHELORS

COMM- UNICA- TION



SPÉCIALITÉ MARKETING COMMUNICATION & PUBLICITÉ

Nos Bachelors spécialisés en Communication, accessibles après un Bachelor OPEN (années 1&2) ou après un Bac+2, permettent d'**acquérir les connaissances et développer les compétences nécessaires à l'élaboration de stratégies de communication digitales, print et événementielles** : création et suivi de projets, relation avec l'agence ou l'annonceur, management des prestataires, budgétisation et veille permanente des évolutions et tendances du secteur pour innover.

Objectif

Cette formation a été conçue pour former des professionnels maîtrisant les nombreuses techniques de la communication. En plus des compétences professionnelles en communication et marketing, cette formation apporte une culture économique, juridique et européenne de l'environnement de la communication.

Devenez

- > CHARGÉ DE COMMUNICATION EN ENTREPRISE OU EN COLLECTIVITÉ
- > CHEF DE PROJET EN AGENCE DE PUBLICITÉ
- > ATTACHÉ DE PRESSE
- > CHARGÉ DE COMMUNICATION & MARKETING
- > CHEF DE PUBLICITÉ EN RÉGIE
- > RESPONSABLE E-BUSINESS
- > CHARGÉ DE PROJET EN ÉVÉNEMENTIEL
- > DIRECTEUR D'AGENCE

Les missions professionnelles proposées à l'école nous permettent de mieux découvrir le monde de l'entreprise et de nous créer un réseau.

J'ai travaillé avec des équipes fantastiques en événementiel. Le choix de spécialisation, qui a lieu en 3^{ème} année, permet de prendre le temps de la réflexion et de ne pas se tromper quant à son orientation dans la sphère professionnelle.

PIERRE-LOUP

**BACHELOR
COMMUNICATION
& WEBMARKETING**



SPÉCIALITÉ COMMUNICATION & WEBMARKETING

Objectif

Cette formation permet d'acquérir et développer des compétences dans le domaine de la communication : améliorer l'image d'une entreprise et la promouvoir auprès de ses publics, dynamiser la communication médias / hors médias d'un annonceur, concevoir et réaliser des supports audiovisuels et digitaux, organiser un événement, gérer un budget communication et l'optimiser, créer et optimiser des contenus web (site Internet et réseaux sociaux).

Devenez

- > CHEF DE PROJET DIGITAL
- > CHEF DE PROJET RELATIONS PUBLIQUES / ÉVÉNEMENTIEL
- > CHARGÉ DE COMMUNICATION
- > SOCIAL MEDIA MANAGER / COMMUNITY MANAGER
- > WEBMARKETEUR
- > PLANNEUR STRATÉGIQUE
- > RESPONSABLE E-BUSINESS
- > MEDIA PLANNER

SPÉCIALITÉ ÉVÉNEMENTIEL & COMMUNICATION

Objectif

Cette formation vise à acquérir les connaissances et développer les compétences nécessaires à l'organisation d'événements et de manifestations : mise en œuvre et suivi de projets, gestion de la relation avec l'annonceur et les prestataires, ainsi que toutes les compétences économiques et juridiques du secteur.

Devenez

- > CHARGÉ DE COMMUNICATION EN ENTREPRISE OU EN COLLECTIVITÉ
- > CHARGÉ D'ÉVÉNEMENTIEL
- > CHARGÉ D'AFFAIRES
- > ATTACHÉ DE PRESSE
- > CHARGÉ DE RELATIONS PRESSE / RELATIONS PUBLIQUES
- > CHEF DE PROJET ÉVÉNEMENTIEL EN AGENCE

CÉLIA
**BACHELOR
ÉVÉNEMENTIEL &
COMMUNICATION**



Je souhaite travailler dans l'événementiel à l'étranger. Grâce à mon Bachelor, j'ai découvert l'événementiel au sens large. Tout au long de l'année, nous sommes très bien accompagnés et guidés dans la construction de notre projet professionnel à la fois par les conseillers pédagogiques mais aussi par les enseignants, tous issus du milieu professionnel, ce qui rend la formation très concrète.

BACHELORS

RES- SOURCES HU- MAINES

Nos Bachelors spécialisés en Ressources Humaines, accessibles après un Bachelor OPEN (années 1&2) ou après un Bac+2, **forment au droit du travail, à l'administration du personnel et aux outils RH, en conformité avec les réformes de plus en plus techniques.**

Processus clé de l'entreprise, le recrutement nécessite une bonne perception des besoins et des techniques efficaces de prospection et de sélection des candidats.

Pour travailler avec les différents services, marketing, finance, international, gestion, il est indispensable d'en connaître le fonctionnement.

16



SPÉCIALITÉ GESTION DE LA PAIE & DU SOCIAL

Objectif

Ce domaine correspond à une activité récurrente, incontournable, dotée d'une certaine technicité et pour laquelle il importe de disposer de spécialistes, tant au sein de cabinets comptables ou d'expertise comptable que dans les entreprises. C'est un mix entre le métier de comptable et de gestionnaire des Ressources Humaines qui s'appuie sur un socle de connaissances variées : juridiques, comptables, sociales mais aussi managériales, informatiques et techniques.

Devenez

- > RESPONSABLE DE LA PAIE ET DU SOCIAL
- > GESTIONNAIRE DE LA PAIE ET DU TEMPS DE TRAVAIL
- > COLLABORATEUR COMPTABLE OU SOCIAL
- > ASSISTANT DES RESSOURCES HUMAINES



TÉMOIGNAGE

La formation offre de nombreuses opportunités de participer à des projets ou à des stages en entreprise, pour construire notre propre expérience au-delà de la formation théorique. Pour profiter au mieux de cette formation et en tirer le plus d'enseignements possibles, il est important d'être à l'écoute, actif et investi en cours.

GODEFROY

**BACHELOR
RESSOURCES
HUMAINES**



SPÉCIALITÉ ÉCONOMIE SOCIALE & SOLIDAIRE

Objectif

Cette formation est axée sur la gestion, la direction et le développement des organisations de l'économie sociale et solidaire (associations, coopératives, mutuelles) avec le souci d'une approche originale centrée sur l'éthique économique, le développement local et la gouvernance territoriale.

e-learning

Devenez

- > CHEF DE SERVICE ÉDUCATIF
- > CHEF DE PROJET EN CHARGE DU FINANCEMENT DE PROJET DE L'ÉCONOMIE SOCIALE ET SOLIDAIRE
- > RESPONSABLE D'ÉQUIPE DE CENTRE D'HÉBERGEMENT ET DE RÉINSERTION SOCIALE
- > RESPONSABLE DE L'ANIMATION DES CRÉATEURS D'ENTREPRISES SOCIALES
- > RESPONSABLE DE SERVICE DANS UNE ENTREPRISE SOCIALE

SPÉCIALITÉ RESSOURCES HUMAINES

Objectif

Ce Bachelor est spécialisé en administration du personnel, droit du travail et outils RH. C'est une formation complète et adaptée aux postes actuels, de plus en plus complexes et techniques au fil des réformes. La fonction RH plonge les étudiants en plein cœur des différents services de l'entreprise. Elle a pour mission de gérer les équipes qui la composent, tout en suivant les objectifs de la direction.

Devenez

DANS LES MÉTIERS DU TRAVAIL TEMPORAIRE

- > CHARGÉ DE RECRUTEMENT
- > DIRECTEUR D'AGENCE

DANS LES PME-PMI OU GRANDES ENTREPRISES

- > RESPONSABLE RESSOURCES HUMAINES
- > CONSEILLER FORMATION
- > CHARGÉ DE RECRUTEMENT

BACHELOR

AFFAIRES INTERNATIONALES

Le Bachelor Affaires Internationales, accessible de Bac à Bac +2, offre un enseignement tourné vers l'international additionné à une expérience à l'étranger. Il vous permet d'ouvrir vos horizons et de donner de la valeur ajoutée à votre profil sur le marché du travail.

Les entreprises au niveau européen sont en attente de jeunes dotés d'un bagage confirmé en commerce, management, gestion et d'une expérience à l'étranger.

Les enseignements composés de 40% de cours en anglais vous forment à un emploi à l'international. La troisième année vous permet de valider une expérience internationale d'un an en séjour académique à l'étranger au sein de **l'une de nos 60 universités partenaires.**

Objectif

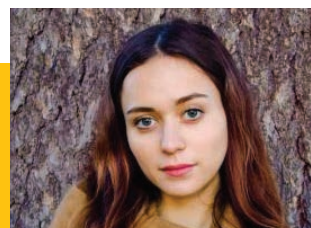
Cette formation permet d'acquérir une solide expérience sur le terrain en 3^{ème} année et un bagage linguistique d'excellent niveau. Elle prépare à un emploi au sein d'une entreprise internationale.

Devenez

- > RESPONSABLE COMMERCIAL EXPORT
- > RESPONSABLE ACHAT À L'INTERNATIONAL
- > RESPONSABLE MARKETING INTERNATIONAL
- > CHEF DE ZONE EXPORT
- > CHARGÉ D'ÉTUDES MARKETING
- > CONSEILLER CLIENTÈLE ÉTRANGÈRE
- > NÉGOCIATEUR EN COMMERCE INTERNATIONAL

MATHILDE

BACHELOR
AFFAIRES
INTERNATIONALES



TÉMOIGNAGE

Grâce à mon Bachelor, j'ai significativement amélioré mon anglais et vu une grande différence entre les premiers jours de formation et aujourd'hui où je suis capable de suivre les cours sans difficultés. Les professeurs sont pédagogues et à l'écoute. L'université d'accueil et l'équipe Ipac Bachelor Factory suivent de près notre intégration : semaine d'orientation, présentation des associations, découverte des environs. Je recommande à tout le monde l'année d'études à l'étranger : un vrai atout pour construire son avenir.

18

DÉVELOPPEZ VOTRE POTENTIEL À L'INTERNATIONAL

Validez votre 3^{ème} année grâce à une expérience internationale unique au sein de l'une de nos universités partenaires pour devenir des professionnels compétents et opérationnels dans un environnement multiculturel.

Obtenez un Double Diplôme

Selon les universités, vous avez la possibilité de suivre une scolarité comme celle que vous auriez suivi en France et de valider les 180 crédits ECTS, combinant ainsi le diplôme Ipac Bachelor Factory (Bac+3) avec celui de l'université étrangère partenaire.

Quand partir ?

Notre école vous ouvre les portes de l'international en Bachelor 3 pour découvrir de nouvelles cultures, de nouvelles méthodes d'enseignement dans une université étrangère ou de nouvelles méthodes de travail en stage en entreprise et pour développer votre autonomie. **Une année ou un semestre d'expatriation pour prendre confiance en soi, se découvrir, ouvrir ses horizons et ses perspectives professionnelles.**

Un profil international est **un réel atout sur son CV** grâce à l'ouverture d'esprit, la maturité et de solides compétences en langues.

Où partir ?

4 campus partenaires privilégiés en Europe

• Madrid, une implantation directe à l'international

Le réseau Ipac Bachelor Factory s'ouvre à l'Europe grâce à son **antenne madrilène** qui offre l'opportunité aux étudiants français et francophones résidant en Espagne de suivre une formation supérieure reconnue par le système français et de bénéficier de la mobilité géographique.

• • •

• University College of Birmingham - Angleterre

Avec plus de 65 nationalités représentées parmi ses étudiants. Cette université reflète la mixité et la vitalité de sa ville. Elle offre un apprentissage très proche du monde du travail, dans les domaines du tourisme et des affaires.

• Prague University of Finance and Administration - République Tchèque

Située au cœur de la ville de Prague, cette université brille par son rayonnement international et la qualité de son réseau. Avec 5 600 inscrits du Bachelor aux études doctorales, c'est aujourd'hui la plus grande université privée du pays.

• Institute of Technology Carlow - Irlande

Avec ses 3 campus et ses 4 000 étudiants, cet établissement est spécialisé dans les affaires, les sciences et les technologies. Premier acteur en Irlande dans l'offre de programmes de formation continue, il propose des formations de Bachelor et Master dans un cadre à la fois vert et international.

60 universités partenaires dans le monde

Ipac Bachelor Factory est partenaire de 60 campus répartis dans 21 pays, sur 4 continents. Chaque campus a été soigneusement choisi en fonction de son niveau académique, de sa ville et de sa langue.

AMÉRIQUE : Mexique, USA

ASIE : Chine, Inde, Liban, Russie, Thaïlande, Turquie

EUROPE : Allemagne, Angleterre, Autriche, Belgique, Croatie, Danemark, Écosse, Espagne, Irlande, Italie, Norvège, Pays-Bas, Portugal, République tchèque, Slovaquie, Suède

Océanie : Australie

Pour connaître toutes les destinations, rendez-vous sur : www.ipacbachelorfactory.com

Quel timing ?

La préparation au départ à l'étranger commence dès la 2^{ème} année de Bachelor.

Semestre 1 : Dépôt du dossier de candidature auprès du Bureau International en novembre - Entretien de motivation en décembre pour sélectionner un choix de destination.

Semestre 2 : Préparation et envoi du dossier de candidature à l'université choisie.

Le départ s'effectue dès le premier semestre de Bachelor 3.

Notre Bureau International vous accompagne

Suivi régulier des étudiants sur place afin de détecter les éventuelles difficultés et y remédier (organisation des rattrapages, changement des matières, aide à l'orientation pour l'année suivante). Encadrement de chaque départ (logement, logistique, séminaires d'intégration...).

GE



BACHELOR STATION FINANCE

Notre Bachelor Gestion - Finance, accessible de Bac à Bac +2, est la formation en alternance idéale après un Bachelor OPEN ou un BTS Comptabilité & Gestion (CG).

La pénurie de jeunes techniciens diplômés vous garantit une insertion immédiate sur le marché de l'emploi : 98%⁽¹⁾ des comptables et assistants sont en poste dès la sortie de l'école. Les secteurs de la comptabilité, de la gestion et de la finance d'entreprise vous offrent de réelles opportunités de carrière en France comme à l'international, où les recruteurs sont à la recherche de profils qualifiés et bilingues. Notre Bachelor vous forme à ces métiers stratégiques en forte demande qui vous permettront d'assurer des missions transversales au sein d'entreprises innovantes et en pleine croissance.

Objectif

Cette formation vise à acquérir de solides compétences et connaissances en accord avec les problématiques des entreprises et cabinets, en recherche de profitabilité et création de valeur. Les étudiants deviennent de futurs professionnels opérationnels dès la sortie de l'école grâce à une expérience professionnelle longue durée en alternance.



DAMIEN

BACHELOR
GESTION
FINANCE



Pendant ma 3^{ème} année en alternance, mon poste de Trésorier au sein du Groupe Atlantic spécialisé en génie climatique m'a fait évoluer et j'ai acquis de l'expérience. J'ai poursuivi la formation en MBA Gestion-Finance en alternance à l'école MBway au poste de Credit Manager dans la même entreprise qui me confie aujourd'hui la gestion du risque client à l'international. Le Bachelor Gestion-Finance est une vraie passerelle entre la théorie et le monde de la finance. Grâce aux intervenants en activité professionnelle, les cours sont très proches de la pratique. L'alternance permet d'intégrer le monde de la finance d'entreprise et de développer son expertise.

Devenez

- > CHEF COMPTABLE
- > COLLABORATEUR D'EXPERT-COMPTABLE
- > AUDITEUR
- > ANALYSTE BIG DATA
- > DIRECTEUR ADMINISTRATIF ET FINANCIER
- > CONSOLIDATEUR
- > RISK MANAGER
- > EXPERT EN RESTRUCTURATION D'ENTREPRISE, CESSION, ACQUISITION
- > ANALYSTE EXTRA-FINANCIER

(1) Source : carriereonline.com

21



ALTERNANCE : LE CHOIX 100% EMPLOYABILITÉ

Réaliser ses études en rythme alterné avec un stage de longue durée, un contrat de professionnalisation ou un contrat d'apprentissage est une vraie opportunité pour se former au monde du travail, développer savoir-être / savoir-faire et maximiser son employabilité.

Pratiquant depuis toujours l'alternance, Ipac Bachelor Factory accompagne les étudiants dans leur recherche d'entreprise. Ses conseillers en formation collectent des offres d'emploi en alternance auprès d'entreprises partenaires pour garantir le placement des étudiants et les suivre tout au long de l'année.

Financement par l'entreprise

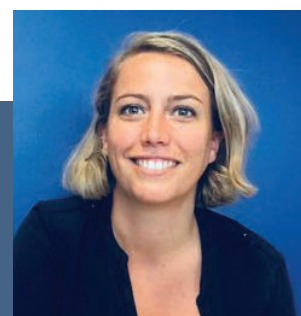
Le coût de la formation est pris en charge par l'entreprise qui rémunère également l'étudiant. En contrat de professionnalisation ou d'apprentissage, vous bénéficiez d'un statut de salarié et percevez donc une rémunération dont le montant varie en fonction de votre âge.

Forums alternance

Organisés sous forme de Job Datings, ils ont pour objectif de réunir les entreprises partenaires de l'école et les étudiants de toutes les filières afin qu'ils trouvent une entreprise pour leur alternance.

Les étudiants présentent leurs compétences en direct aux employeurs, ainsi que leur CV. Un face-à-face pour mieux connaître la société dans laquelle ils postulent et élargir leur réseau.

Pour se préparer à ces entretiens d'embauche, nos conseillers en formation organisent des ateliers de coaching pour aider chaque étudiant à préparer son CV, sa lettre de motivation et son éloquence.



CLAIRE
BRIANT

RESPONSABLE
RESSOURCES
HUMAINES
CHEZ LA POSTE

TÉMOIGNAGE

L'alternance permet d'apprendre davantage et d'acquérir des compétences au-delà du cadre de l'école. Mon alternant s'occupe principalement du développement RH avec la gestion de la formation et des recrutements de CDD, de l'administration du personnel, la communication interne, les actions de prévention SST. Cela demande de l'investissement, de l'attention et du temps : il est important que le tuteur soit impliqué dans le recrutement du jeune alternant et le feeling doit bien passer dès le départ. Il doit continuer à faire son travail habituel tout en formant l'étudiant.



Ils en parlent...

TÉMOIGNAGE

**LAURA
JOULOT**

RESPONSABLE
SECTEUR
COMMERCIAL
INDIVIDUEL
ET MARKETING
AU SPA LES CORALLINES



L'alternance permet de pousser les étudiants dans leurs projets et offre une bouffée d'oxygène pour l'entreprise grâce à de nouvelles visions, plus jeunes. Le choix de l'alternance et de l'entreprise est un saut dans le monde du travail. Il faut être prêt à devenir assidu et consciencieux. C'est une chance de pouvoir vivre ce type d'expérience.

VAE

La formation est aussi accessible aux stagiaires de la Formation Professionnelle Continue dans le cadre du plan de formation : **VAE** (Validation des Acquis de l'Expérience) ou **CPF** (Compte Personnel de Formation)

TÉMOIGNAGE

**GIOVANNI
LEFILEUR**

CONSEILLER
FINANCIER CHEZ
OXYGEN PATRIMOINE



Le conseil que j'aimerais donner aux étudiants porte sur la notion de réseau professionnel. Dans toute carrière professionnelle, les rencontres se multiplient et il est primordial de développer et d'entretenir le contact avec ses anciens collègues et partenaires commerciaux. C'est justement en cela que l'alternance est utile aux étudiants.

TÉMOIGNAGE

**BORIS
FRANÇOIS**

DIRECTEUR
DU CENTRE
NAUTIQUE
LA RIA D'ETEL



L'école permet aux étudiants de s'insérer professionnellement et de se créer un réseau rapidement, grâce aux missions professionnelles et aux nombreux stages. J'ai accueilli un semestre deux élèves de première année du Bachelor Management du Sport. Leur mission principale : créer un outil de prospection pour convaincre les entreprises de réaliser leur séminaire au Cercle Nautique.

J'ai décidé de leur faire confiance, en leur laissant carte blanche dès le début de la mission sur le format de l'outil. Cela a très bien fonctionné et je suis ravi de cette expérience !

DES CHALLENGES NATIONAUX

SOUTENUS PAR
LES EMPLOYEURS

Pour pouvoir mettre en pratique toutes les connaissances théoriques apprises en cours, Ipac Bachelor Factory met en place chaque année des challenges nationaux réunissant tous les campus.

C'est l'occasion pour les étudiants de travailler sur des cas pratiques réels et de faire leurs preuves devant des jurys de professionnels.



BACHELOR 1&2 FACTORY GAME

La battle : pendant 3 jours, les étudiants répartis en team doivent répondre à la problématique émanant d'une entreprise partenaire de l'école :

- LANCEMENT DE PRODUIT / SERVICE
- DÉVELOPPEMENT DE CONCEPT INNOVANT
- DÉVELOPPEMENT DE LA MEILLEURE STRATÉGIE DE COMMUNICATION





ZOOM SUR LE FACTORY GAME 2018/2019

Le Factory Game a mis en compétition pas moins de 80 équipes et 485 étudiants de Bachelor 1&2 dans les campus du réseau Ipac Bachelor Factory. La problématique était donnée par l'agence de communication **Poisson d'Avril** : augmenter la rentabilité du festival de musique électronique PHARAONIC. Réaliser une analyse de marché, réfléchir et proposer des recommandations sur les axes d'améliorations à apporter au festival, proposer une nouvelle stratégie marketing et établir un plan de communication afin d'augmenter la notoriété et les bénéfices..., les étudiants ont planché sur la problématique de leur client pendant trois jours. Les 11 équipes finalistes (1 par campus) se sont affrontées à Chambéry lors de la finale nationale pour défendre leurs recommandations devant l'agence.

Créé pour donner le goût du défi et du challenge et fédérer les écoles du réseau, le Factory Game est la plus importante compétition des étudiants de Bachelor OPEN 1^{ère} et 2^{ème} années.



BACHELOR 3 TALENT GAME

En début de 3^{ème} année, ce challenge inter-écoles réunit 1 000 étudiants de Bachelor 3 pendant 2 jours autour d'un processus de recrutement national pour optimiser leur employabilité. Chaque école sélectionne ses candidats pour passer l'entretien de recrutement devant le grand jury de professionnels, soutenus par leurs camarades.

Perfectionnement du CV, lettre de motivation, e-réputation, profil sur les réseaux sociaux professionnels, entretien de motivation devant un jury, vidéo de recommandation, tout est mis en place pour décrocher un poste en Ressources Humaines, Marketing, Commerce, Webmarketing ou Logistique.

Les 5 jurys professionnels (1 jury par poste à pourvoir) désignent les vainqueurs lors de la sélection finale retransmise en live dans toutes les écoles du réseau.



“**POUR ÉVOLUER ET
SE DÉCOUVRIR À L'ÉCOLE**”





une vie de campus **hyper active**

En choisissant Ipac Bachelor Factory pour leurs formations post-bac, les étudiants intègrent la vie du campus. Concilier études et épanouissement est le combo gagnant des futurs diplômés.

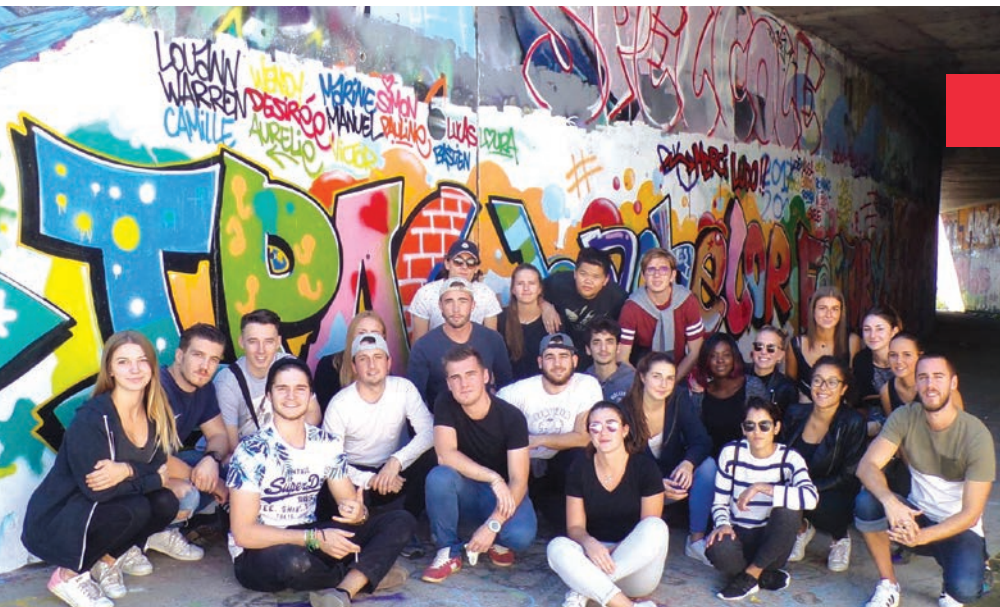
Une vie étudiante & associative riche agrément le CV, l'expérience professionnelle et permet de s'engager pour une cause.

LA JOURNÉE

D'INTÉGRATION

Pour faire naître l'esprit d'équipe et rencontrer ses camarades de promotion. Team building, parrainages inter-promotions, escape games, challenges sportifs : la journée d'intégration permet de se sentir bien dans son école et de s'ouvrir aux autres.





BDE

Véritable moteur de la vie de l'école, le BDE développe l'esprit de groupe et organise les événements. Il accueille les nouveaux étudiants chaque année pour faciliter leur intégration.

Petits-déjeuners, fête de Noël, after-works, soirées à thèmes, fundraisings, actions caritatives, week-ends au ski ou à l'étranger, tournois sportifs...

SALONS & FORUMS

Les salons et forums d'orientation créent un contact et une approche directe avec les étudiants pour informer sur les formations, la poursuite d'études et les débouchés, la vie de l'école, ses temps forts et ses équipes.

L'occasion de rencontrer les élèves, leur poser des questions et apprendre de leur expérience.



JOB

DATINGS

Les conseillers de formation accompagnent les étudiants dans leurs démarches de recherche d'alternance en organisant des ateliers d'aide à la recherche et de rédaction de CV, des Job Datings et forums alternance avec les entreprises partenaires.

POUR FAIRE NÂÎTRE L'ESPRIT D'ÉQUIPE

ASSOCIATIONS

Les étudiants adhèrent aux causes qui leur tiennent à cœur : sport, culture, caritatif, humanitaire (fundraisings : tournois sportifs, expositions photos, talents artistiques et créativité...)

LE SÉMINAIRE DE FIN D'ANNÉE

Organisation d'un événement entre professeurs et élèves pour décompresser après les examens et lancer la période de stage estival.





ENVIE DE PRENDRE VOTRE AVENIR EN MAIN ?

Ipac Bachelor Factory développe vos capacités d'apprentissage en vous offrant les meilleurs outils et **stimule votre motivation en cassant les codes de l'enseignement classique !**

LE DIGITAL AU SERVICE DE VOTRE RÉUSSITE

La culture digitale fait partie intégrante de nos enseignements et du cadre de travail offert à nos étudiants. Chaque campus est équipé d'un parc informatique et d'un réseau wifi pour accéder dans les meilleures conditions à nos outils en ligne :

- **MOOCS** : vidéos d'experts, infographies et quiz pour apprendre et réviser à l'infini les cours fondamentaux de votre programme, à votre rythme.
- **Certification Voltaire** : 82%⁽¹⁾ des recruteurs sont sensibles à l'orthographe. Le Projet Voltaire est intégré dans nos formations pour mieux maîtriser la langue française et améliorer votre expression écrite.
- **Préparation à la certification TOEIC** : notre plateforme e-learning de renforcement en anglais est disponible en illimité ! Dès la 2^{ème} année de Bachelor, vous bénéficiez d'une préparation à la certification TOEIC qui évalue vos compétences d'anglais professionnel.

BLENDED LEARNING : PASSEZ EN MODE HYBRIDE !

Le Blended Learning est une méthode d'apprentissage mixant l'e-learning (cours en ligne) et les cours en présentiel, enrichis par le distanciel.

- **Sessions de e-learning** pour acquérir des connaissances fondamentales en ligne, en illimité, et surtout à votre rythme ! Avec **T-Book**, vous pouvez même suivre à distance des cours en direct ou en replay.
- **Cours en présentiel** où nos enseignants vous accompagnent, en groupe ou individuellement, pour approfondir vos connaissances et leur mise en pratique en conditions réelles. Idéal pour développer vos compétences à travers des cas concrets !

GAGNEZ EN AUTONOMIE AVEC LE SOCIAL LEARNING

Avec notre **kit pédagogique**, optimisez votre temps pour vous concentrer sur votre avenir professionnel. Lectures conseillées par vos enseignants, tutoriels vidéo, cours en ligne, exercices corrigés et mises en situation professionnelle sont consultables en mode nomade et accessibles où vous voulez, quand vous voulez.

PÉDAGOGIE INVERSÉE : FINIS LES COURS ENNUYEUX !

En cours, vous échangez avec les enseignants sur ce qui a été étudié et assimilé chez vous. Mieux concentré et plus motivé, vous obtenez de meilleurs résultats et développez plus facilement vos compétences professionnelles et relationnelles.



L'ÉCOLE QUI CHANGE LES RÈGLES DU JEU

En cours, vous approfondissez avec votre enseignant les thématiques préparées. Gain de temps, effectifs de classes adaptés : les projets de groupe donnent du sens à votre formation. **Redécouvrez le plaisir d'apprendre en mode collaboratif en libérant votre énergie créative !**

(1) Source : Projet Voltaire

L'ÉCOLE IPAC BACHELOR FACTORY EST MEMBRE

DE **L'ALLIANCE**
EDUSERVICES

THE SMART NETWORK*

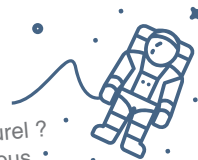
VOTRE BIEN-ÊTRE AVANT TOUT

Pour bien étudier, il faut se sentir bien. Innovation pédagogique, équipements digitaux, qualité de vie optimale sur nos campus : votre épanouissement et votre équilibre personnel sont notre priorité et notre exigence.



PENSONS AGILE !

Nous adaptons nos parcours et nos formations pour vous faire gagner en flexibilité. Vous avez un projet personnel, sportif, entrepreneurial, associatif ou culturel ? Nous aménageons votre planning pour vous permettre de vivre pleinement votre passion !



LAISSEZ-VOUS GUIDER !

Vous avez une question concernant votre orientation, la mobilité internationale, un projet de double formation ou la création d'entreprise ? Un référent unique est présent dans chaque école pour vous répondre et vous guider vers de nouvelles expériences.



THE SMART NETWORK

Le réseau intelligent de l'Alliance Eduservices, c'est 16 campus en France, 9 à l'étranger, une équipe de 2 200 personnes, 180 conseillers en relation directe avec nos 10 000 entreprises partenaires, une communauté de plus de 50 000 alumni, 20 000 étudiants chaque année, et vous !



REPOUSSEZ VOS LIMITES !

Laissez votre ambition s'envoler au rythme de votre propre motivation et faites murir vos projets en toute liberté ! Grâce aux nombreuses passerelles et aux parcours hybrides, l'Alliance Eduservices vous permet de choisir la formation qui convient le mieux à votre profil. Votre différence est un atout !



REJOIGNEZ L'ALLIANCE

17 écoles spécialisées ou généralistes vous offrent des conditions uniques de poursuite d'études, de doublement de compétences ou simplement le choix de nouvelles expériences, grâce à de nombreuses passerelles, une grande facilité de mobilité inter-écoles en France et dans le monde avec nos universités partenaires.



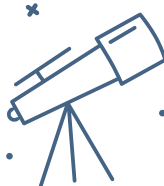
RÉVÉLEZ VOS TALENTS

Nos enseignants et intervenants mettent toutes leurs compétences au service de votre réussite personnelle et professionnelle. Une démarche innovante et collaborative, à la hauteur de votre ambition.



PRÉPAREZ VOTRE AVENIR

Quels que soient votre campus, votre filière, le financement de vos études ou votre premier emploi, vous bénéficiez d'un coaching personnalisé depuis votre première orientation jusqu'à votre intégration en entreprise d'alternance puis en CDI.





NOS ADRESSES

Angers

19 rue André Le Nôtre
Campus Belle Beille
49066 Angers Cedex
02 41 73 97 44
angers@ipacfactory.com
Direction : Cécile Picherit

Annecy

14 avenue du Rhône
74000 Annecy
04 58 02 02 67
annecy@ipacfactory.com
Direction : Paul Tardivel

Caen

13 rue Martin Luther King
14280 Saint-Contest
02 61 52 40 40
caen@ipacfactory.com
Direction : Christine Lardeur

Chambéry - Albertville

44 rue Charles Montreuil
73000 Chambéry
puis, à partir de janvier :
15 boulevard de la Mer Caspienne
73370 Le-Bourget-du-Lac
04 58 01 74 18
chambery@ipacfactory.com
04 79 37 13 70
albertville@ipacfactory.com
Direction : Olivia Bestenti

Genevois - Léman

16 rue des Chasseurs
74100 Ville-la-Grand
04 58 02 02 66
genevoisleman@ipacfactory.com
Direction : Anne Vindevogel

Laval

5 rue Marie Curie
53810 Change
02 43 59 70 14
laval@ipacfactory.com
Direction : Carole Mingot

Lille

57 rue Pierre Mauroy
59000 Lille
03 66 06 06 98
lille@ipacfactory.com
Direction : Philippe Roumilhac

Madrid

16 Calle Ángel Cavero
28043 Madrid - Espagne
+34 62 782 66 42
madrid@ipacfactory.com
Direction : Yves Billiet-Prades

Montpellier

Parc Euromédecine,
1702 rue Saint-Priest
34097 Montpellier Cedex 5
04 67 10 58 52
montpellier@ipacfactory.com
Direction : Marie-Hélène Dugas

Paris Ouest

38 rue Anatole France
92300 Levallois-Perret
01 79 36 00 69
parisouest@ipacfactory.com
Direction : Benoît Pascaud

Paris Sud

3 rue Vaudétard
92130 Issy-Les-Moulineaux
01 41 09 99 24
parissud@ipacfactory.com
Direction : Mehdi Jellali

Rennes

23 rue Louis Kérautret Botmel
CS 36714 - 35067 Rennes
02 30 03 39 38
rennes@ipacfactory.com
Direction : Magali Robine

Toulouse

210 avenue la Tolosane
31670 Labège
05 61 39 10 47
toulouse@ipacfactory.com
Direction : Régine Cochet

Vannes

14 rue Anita Conti
56000 Vannes
02 57 47 02 67
vannes@ipacfactory.com
Direction : Emilie Riche



IPACBACHELORFACTORY.COM

ENSEIGNEMENT SUPÉRIEUR PRIVÉ